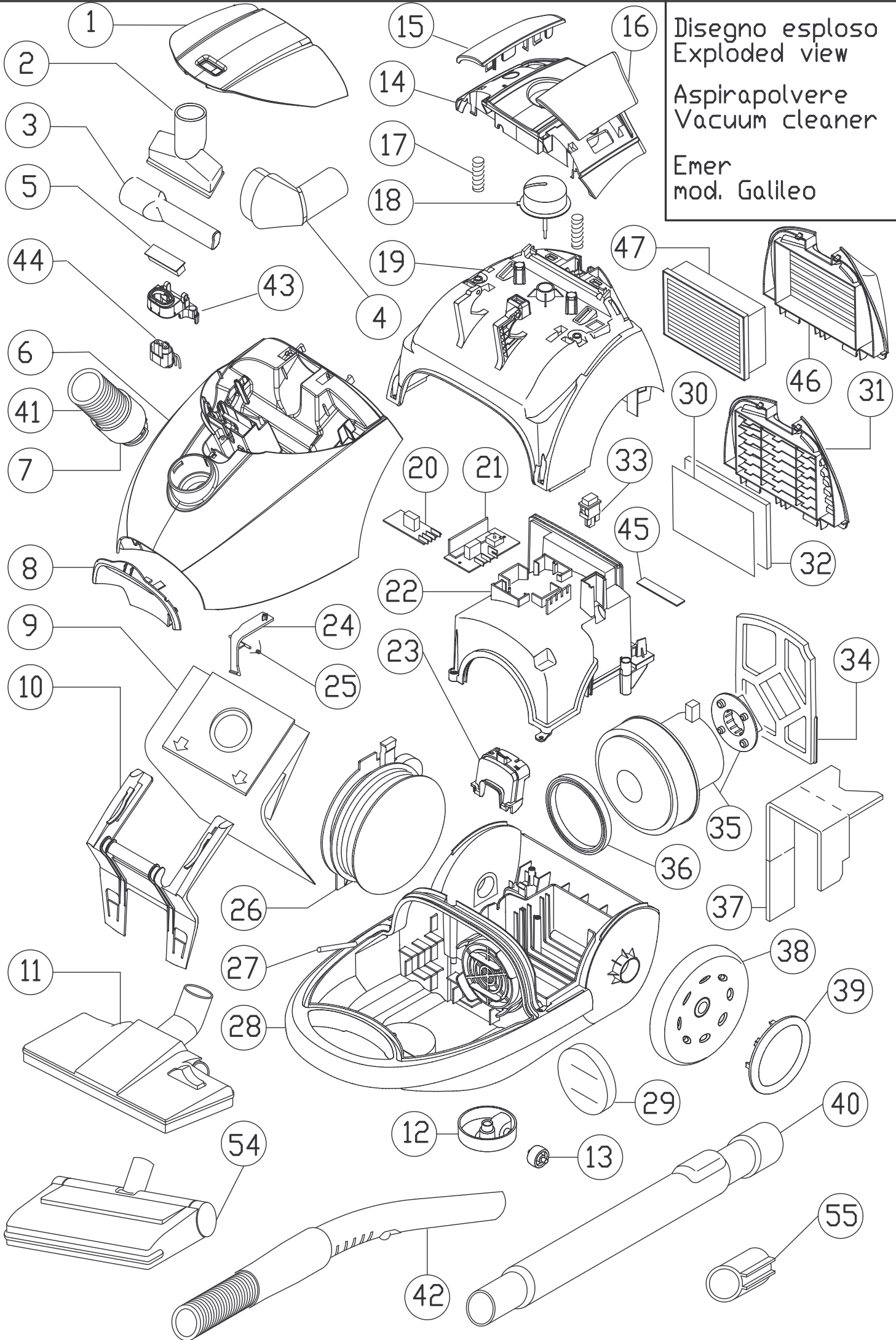


Disegno esploso
Exploded view
Aspirapolvere
Vacuum cleaner
Emer
mod. Galileo



Prodotto / Product : Aspirapolvere / Vacuum Cleaner

Emer USA

GALILEO'S - MODEL #'s 905006U

Pos.	Descrizione	Description	Modello/Mode	
			PARQUET 905006U	Retail
1	Coperchio accessori	Accessory coverlid	0114701	21.43
2	Bocchetta	Upholstery	130055	5.00
3	Lancia	Crevice tool	130050	3.49
4	Indicatore sacco pieno	Full bag indicator	1302075	15.87
5	Pennello	Dusting brush	130010	11.90
6	Coperchio	Coverlid	011418	48.41
7	Snodo	Pivot	011499	2.86
8	Leva apertura	Release lever	011341	4.21
9	Sacco filtro	Paper bag (not sold individually)	1100253	-
9	Sacco filtro	Paper bags (7 pk.)	1100253-7	19.99
10	Supporto sacco	Paper bag support	011312	7.62
11	Spazzola	Nozzle	130149	33.33
11	Spazzola parquet	Parquet nozzle	1301396	35.71
11	Turbo spazzola	Turbo nozzle	-	-
12	Ass.portarotella pivot.	Castor holder set.	0101591	15.87
14	Mascherina/tasti integr.	Front panel/integr. but.	0114601	13.41
15	Pulsante cavo	Cable push button	011485	4.37
16	Pulsante ON/OFF	ON/OFF push button	011480	4.37
17	Molla per pulsanti	Push buttons spring	030021	2.06
18	Pomolo	Knob	011393	3.33
19	Corpo posteriore	Upper part	011305	19.37
20	Condensatore	Suppressor	-	-
21	Scheda elettronica	Electronic PCB	0700481	96.83
22	Scatola motore	Motor housing	011310	13.81
23	Chiusura cavo	Cable closure	011331	2.78
24	Leva sicurezza	Safety lever	011398	2.78
25	Molla leva di sicurezza	Safety lever spring	030061	1.67
26	Avvolgicavo	Cord rewriter	0800058	83.02
27	Guarnizione EPDM	EPDM gasket	020051	5.56
28	Basamento	Lower part	011300	55.32
29	Filtro motore	Motor filter	020001	3.10

Prodotto / Product : Aspirapolvere / Vacuum Cleaner

Emer USA

GALILEO'S - MODEL #'s 905006U

Pos.	Descrizione	Description	Modello/Model	
			PARQUET 905006U	Retail
30	Filtro igienico	Hygienic filter	-	-
31	Griglia uscita aria	Exhaust air grid	-	-
32	Filtro uscita aria	Exhaust air filter	-	-
33	Interruttore	ON/OFF switch	070004	9.52
34	Supporto motore	Motor support	011313	4.76
35	Assieme mot. (*)	Motor set (*)	0602651	142.86
36	Guarnizione motore	Motor gasket	020226	2.78
37	Antirombo	Motor cover felter	020079	6.19
38	Ruota	Wheel	011321	7.06
39	Copri ruota	Wheel cover	013175	4.44
40	Tubo telescopico	Telescopic ext. tube	0501101	42.86
40	Tubo telescopico elett.	Electric telescopic	-	114.29
41	Tubo flessibile	Flexible hose	0500072	43.97
41	Tubo flessibile elettr.	Flexible electric	-	190.48
42	Impugnatura	Handle	010109	20.48
43	Portapresa	Socket support	011490	3.17
44	Ass. presa accessori	Socket	0710231	29.76
45	Molla griglia	Grid spring	030011	1.90
46	Griglia aria hepa	Hepa air grid	011405	4.13
47	Filtro cassetta hepa	Hepa cassette filter	020123	20.24
48/53	Bagless	Bagless	-	-
51	Filtro bagless	Filter bagless	-	-
54	Accessorio battitappeto	Power nozzle	-	160.71
54	Accessorio battitappeto	Power nozzle	-	258.93
55	Innesto tubo d.32	Tube holder d.32	010928	2.46
-	Imballo	Carton	100111	19.05
-	Manuale istruzioni	Instruction manual	1201566U	3.81